



受入企業募集

IT人材が必要な 企業の皆さまへ

無料でIT人材をご紹介します!

埼玉県の事業です。ITスキル研修及びビジネススキル研修を通じて
ステップアップしたIT人材が、企業実習を経て正社員として働くことを支援します!

■研修期間 **10月~1月中旬** (約3ヶ月半) ■面接・選考開始 **10月中旬~** ■合同企業説明会 **11月**

■企業実習 **1月22日~2月28日** (約1ヶ月半) ■直接雇用切替 **3月1日~**

紹介対象 となる方

IT関連業務の実務経験が6ヶ月以上の方、
または実務未経験でもIT関連の学校や学科
で学んだ方や独学で学んだ方で、埼玉県内
に事業所のある企業での就職を希望する方

IT関連業務 例えば...

プログラミング、ネットワーク系、
サーバー運用監視、社内システム
管理、ITヘルプデスク、ユーザー
サポート、Web制作、など

実習生受入企業のメリット

¥ コスト 無料

最長1ヶ月半の企業実習期間
(紹介予定派遣)は無料です。
直接雇用が決定した場合の
紹介手数料も無料です。費用
負担は一切ございません!

人柄の 見極め 可能

企業実習受入れ前に面接・選考が
可能です。さらに最長1ヶ月半の企業
実習期間で、面接だけでは分からな
い人柄や意欲を見極めて採用でき
ます!!

ITスキル 取得者を ご紹介

3ヶ月半の研修でスキルアップ
した戦力になる人材をご紹介
しますので、スムーズに業務
へ取り組むことが出来ます!!!

2016年11月、マンパワーグループは50周年を迎えました。日本で最初の人材派遣会社です。

事業運営事務局

マンパワーグループ株式会社

埼玉県さいたま市大宮区桜木町1-10-16
シーノ大宮ノースウイング9F

人材派遣業

■労働者派遣事業：派14-010001
■有料職業紹介事業：14-ユ-010068

お問合せ
申込みは

☎ 0120-64-3613

【受付時間】9:00~19:00

※つながりにくい場合はこちらへ

☎ 03-6860-6051

マンパワー 就労支援 受入

検索

https://www.manpowerjobnet.com/work_support_cl

✉ saitama-it@manpowergroup.jp



人材受入れの簡単な流れ

① お問い合わせ



まずはマンパワーへ
お問合せを！
ご希望をお聞かせください。

② 選考・マッチング



応募者 書類選考・面接 各企業

③ 企業実習

2018年1月22日～2018年2月28日



紹介予定派遣
(約1ヶ月半)

就業中のフォローはマンパワー
が行います。※派遣契約期間中
の派遣料金は無料です。

④ 正社員へ

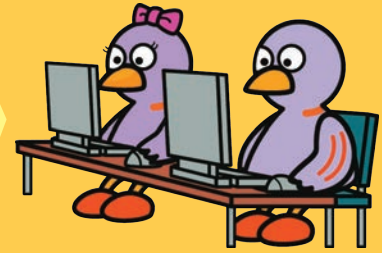
2018年3月1日～



双方の合意のもとに、直接雇
用へ。(手数料は無料です)
職場定着へ向けてしっかり
フォローします。

約3ヶ月半の研修で
スキルアップした
人材をご紹介します

Java、Linux、HTML、
SQL等のIT専門知識から
コミュニケーション力、
タスク管理、提案書作成と
いったビジネススキルまでを
マンパワーがしっかり研修い
たします。



昨年度事業参加企業 担当者様の声



1ヶ月半の企業実習期間では、スキル面だけでなく、人物全体を見極めることが
できました。また、通常の採用同様面接・選考することが出来たこともあり、ミス
マッチのない採用を行うことができました。段階ごとにマンパワーが間に入って調整
してくれた為、一連の採用活動も非常にスムーズ。費用負担無しで優秀な人材を
確保することが出来たので、ぜひ次年度も紹介して頂きたいと考えています。

【企業実習受入のお申込みはこちらから】 下記FAX申込書にご記入いただき、ご送信ください。

お申込書

● 貴社名	● 部署名
● 役職名	● お名前
● お電話 () -	● FAX () -
(〒)	
● 貴社住所	
● 受入希望職種・受入希望人数	
● e-mailアドレス	

マンパワーグループ株式会社 行

お申込FAX

03-3436-5292

saitama-it@manpowergroup.jp

2016年11月、マンパワーグループは50周年を迎えました。日本で最初の人材派遣会社です。

事業運営事務局

マンパワーグループ株式会社

埼玉県さいたま市大宮区桜木町1-10-16
シーノ大宮ノースウイング9F

人材派遣業

■労働者派遣事業：派14-010001
■有料職業紹介事業：14-ユ-010068

お問合せ
申込みは

0120-64-3613

【受付時間】9:00～19:00

※つながりにくい場合はこちらへ

03-6860-6051

マンパワー 就労支援 受入

検索

https://www.manpowerjobnet.com/work_support_cl

✉ saitama-it@manpowergroup.jp

