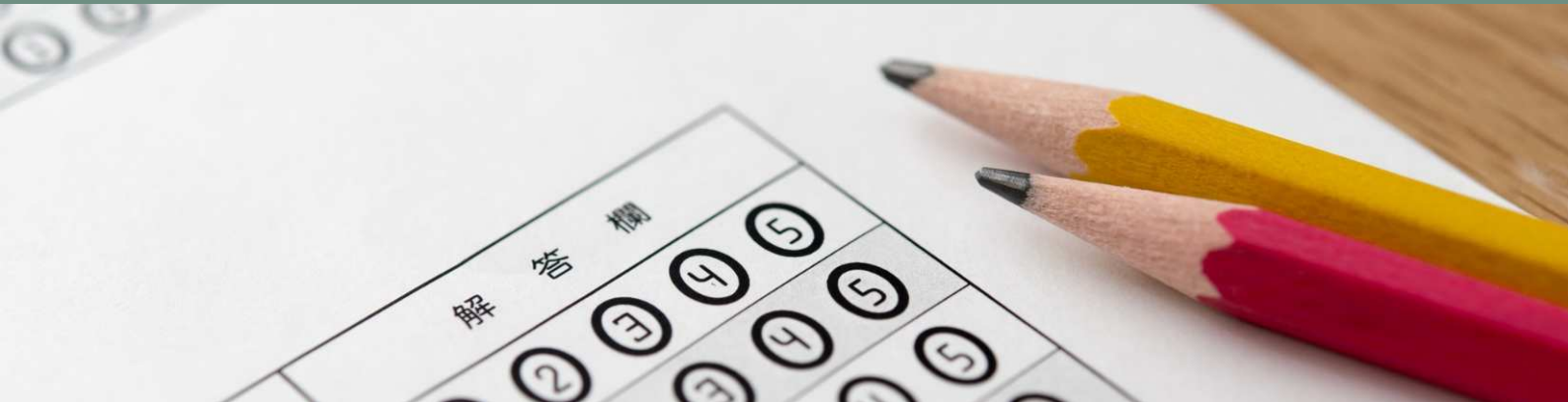


模擬テストで「慣れる」「備える」TOEIC®受検



本試験を疑似体験できる**模擬テスト!** TOEIC®公開テストを受検前に疑似体験しよう

無料

抽選

2時間にも及ぶTOEIC®の Listening & Readingテスト(L&R)。「久しぶりのテストで会場の雰囲気
に圧倒された」「ペース配分を間違えて最後の問題までたどり着けなかった」「途中で疲れてきちゃって・・・」
など折角受験したのに**実力を発揮しきれなかった**、と後悔する声をよく耳にします。

本プログラムは、TOEIC®L&Rテストの**公式問題集**を使って、公開テスト当日と同じタイムスケジュール
で、テストを体験していただきます。受検前の疑似体験を通じて、本番の様子に慣れ備えましょう。

【概要：各会場24名（抽選）】募集〆切：5/15(水) ※抽選結果は、当選者へのみのご連絡とさせていただきます。

スケジュール	内容	ここがポイント!	会場
6/01 (土) 12:30~15:15	公式問題集を使った 「模擬テスト」	受験当日とほぼ同じスケジュールで、模擬テ ストを実施。問題は、TOEICテストの開発 機関が作成している公式問題集を使います。	東京：浜松町 大阪：堂島

こんな方におススメ!

- TOEICの受験環境に慣れたい方
- テストという環境から離れて久しい方
- 初めてTOEICを受ける方

<<公開テストは、マンパワーグループの優待制度を利用すると、優待価格で受検できます>>

優待のお申し込み期限は、通常のTOEIC公開テストより早くなっていますので留意ください。 **必ず詳細を**
また優待対象となるバウチャーコード無しで申込まれた後から、マンパワーグループ優待制度 **マイページログイン**
利用に変更は出来兼ねますのでご注意ください。 **後確認ください**

次回
受付

試験日	優待申請期間	受験申込・受験料入金期限
[第242回] 7/28(日)	5/17(金)~6/11 (火)	5/17(金)~6/18(火) 15時

